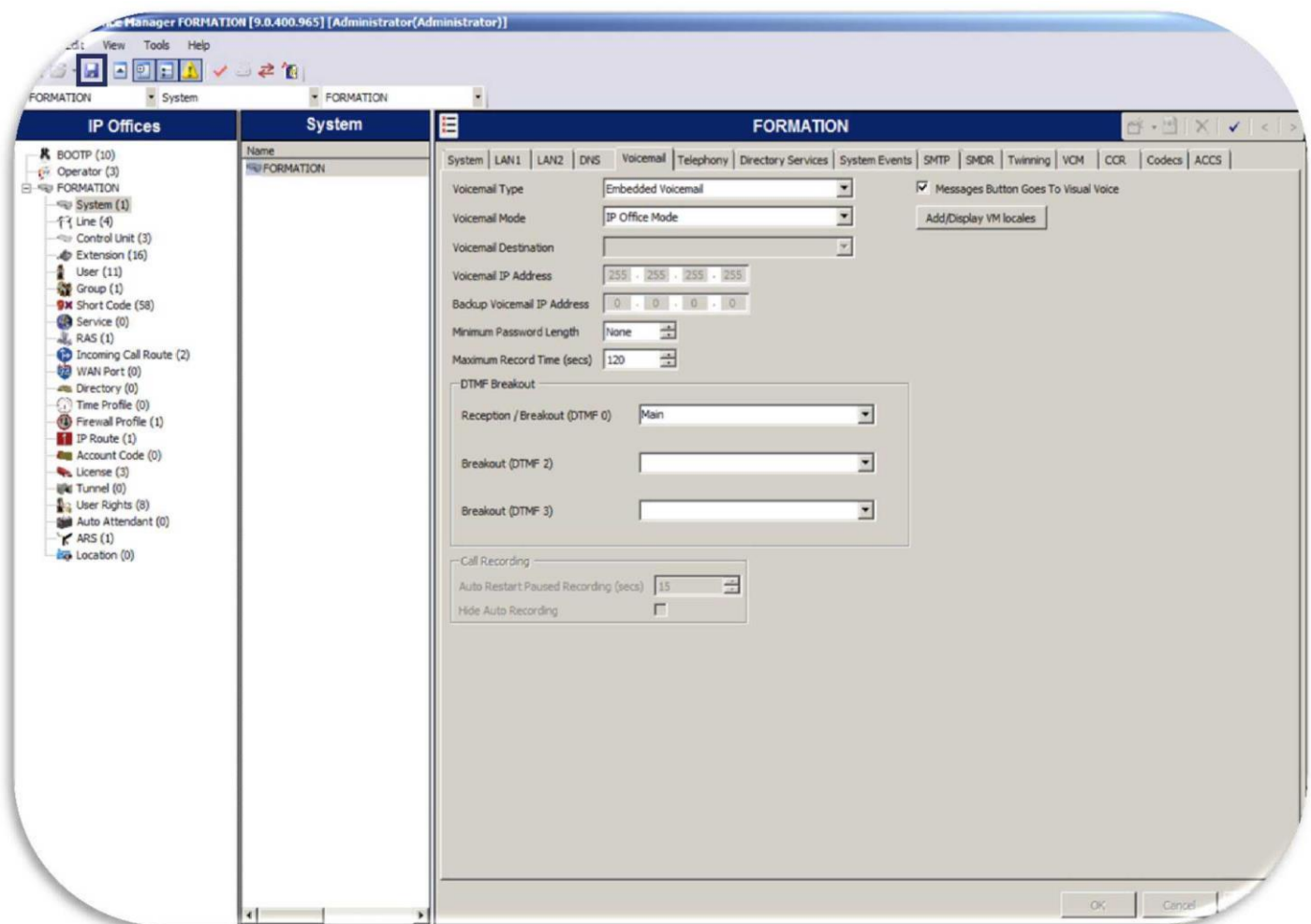


Comment sauvegarder une modification

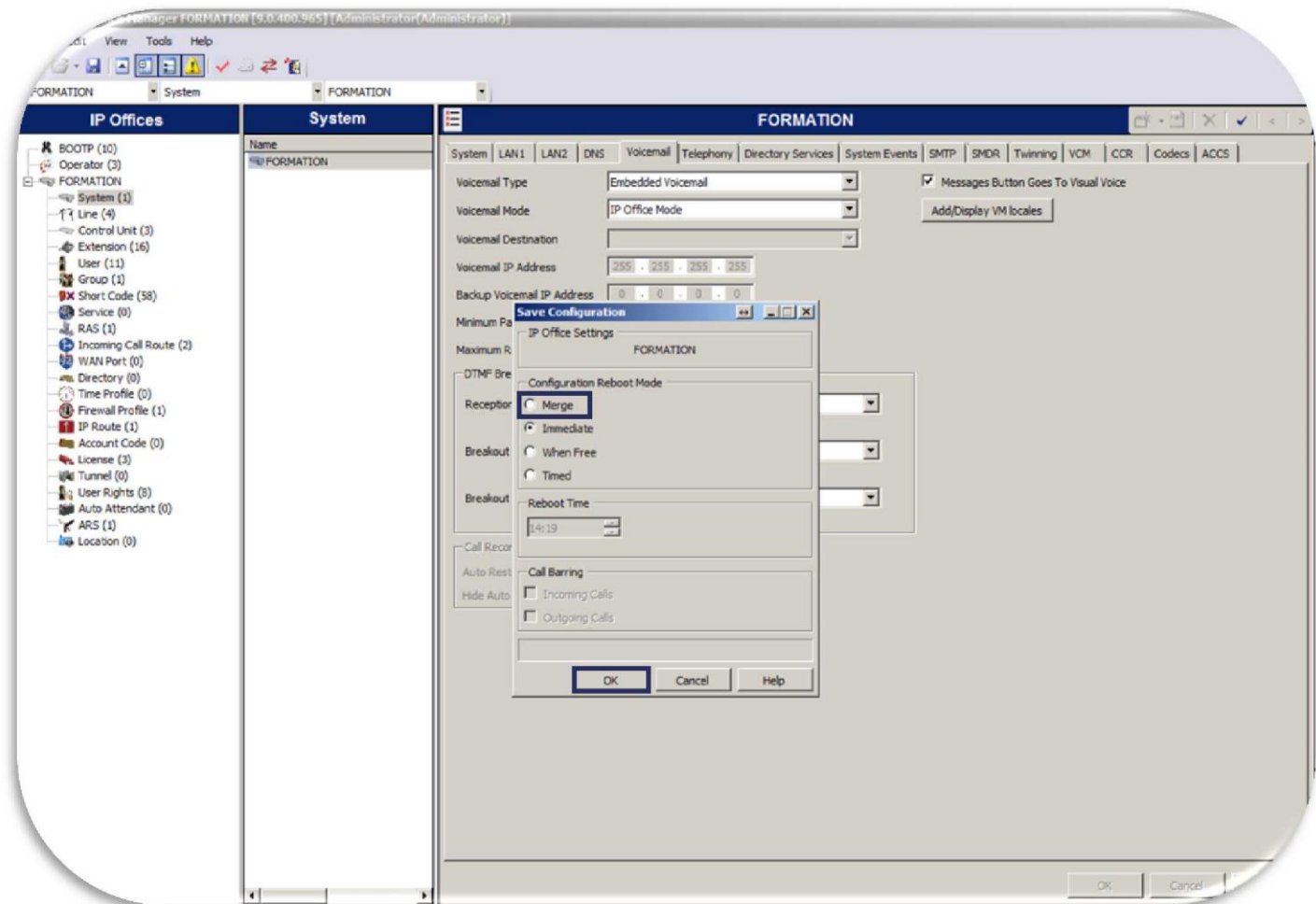
- Une fois vos modifications terminées...



- Appuyer sur la petite disquette bleue dans le haut de la page à gauche



Comment sauvegarder une modification



- Confirmer le type de sauvegarde nécessaire parmi les choix
 - **MERGE** : Permet de pousser la configuration SANS redémarrage nécessaire.
 - **IMMEDIATE** : Nécessite OBLIGATOIREMENT un redémarrage immédiat.
 - **WHEN FREE** : Planifier un redémarrage lorsque TOUT LES LIGNES seront libérées
 - **TIMED** : Planifier un redémarrage à une heure précise

• **NOTE** : Ne pas faire de redémarrage sans l'autorisation de l'administrateur du système téléphonique et sans avoir avisé [INFO-Tele.com](http://www.info-tele.com) au préalable